

GW-7434D
(Modbus TCP server / DeviceNet Master Gateway)

- Q1**、為何使用GW-7434D Utility與模組連線時，在主畫面會出現“CAN bus error”的訊息?? (2013/12/05, Andy).....2
- Q2**、GW7434D是否支援DeviceNet Safety的通訊協定?? (2013/12/05, Andy)2
- Q3**:為何由Modbus client端送至GW-7434D所連接的DeviceNet僕端設備的資料更新頻率都是維持在 1000 毫秒呢?? 這部分有辦法加以提升嗎?? (2013/12/05, Andy).....2

Q1、為何使用GW-7434D Utility與模組連線時，在主畫面會出現“CAN bus error”的訊息?? (2013/12/05, Andy)

Ans:

當 GW-7434D 模組無法與其他 DeviceNet 從端設備正常通訊時(如，模組速率於從端設備不匹配或 CAN bus 尚無其他的設備)，這樣的話“CAN bus error”的訊息就會顯示在 Utility 上面. (2013/12/05, Andy)

Q2、GW7434D是否支援DeviceNet Safety的通訊協定?? (2013/12/05, Andy)

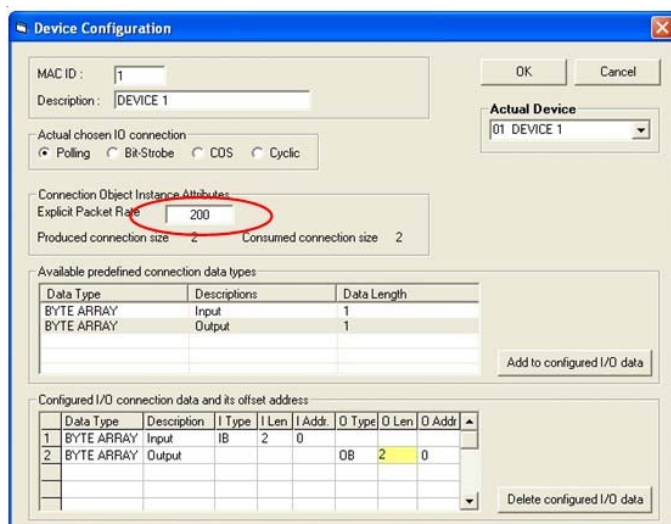
Ans:

目前 GW-7434D 的 DeviceNet 通訊協定並不支援 DeviceNet Safety 的規範. (2013/12/05, Andy)

Q3:為何由Modbus client端送至GW-7434D所連接的DeviceNet從端設備的資料更新頻率都是維持在 1000 毫秒呢?? 這部分有辦法加以提升嗎?? (2013/12/05, Andy)

Ans:

GW-7434D 預設與 DeviceNet 從端設備通訊的時間為 1000 毫秒，使用者可以通過設定模組的” Explicit Packet Rate” 參數來調整與 DeviceNet 從端設備的通訊速度。



(2013/12/05, Andy)